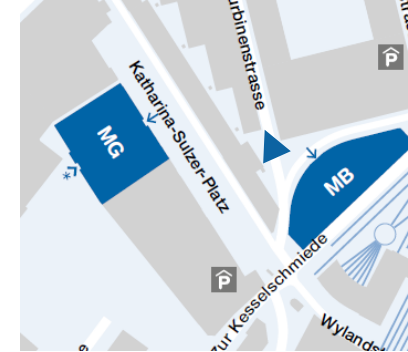
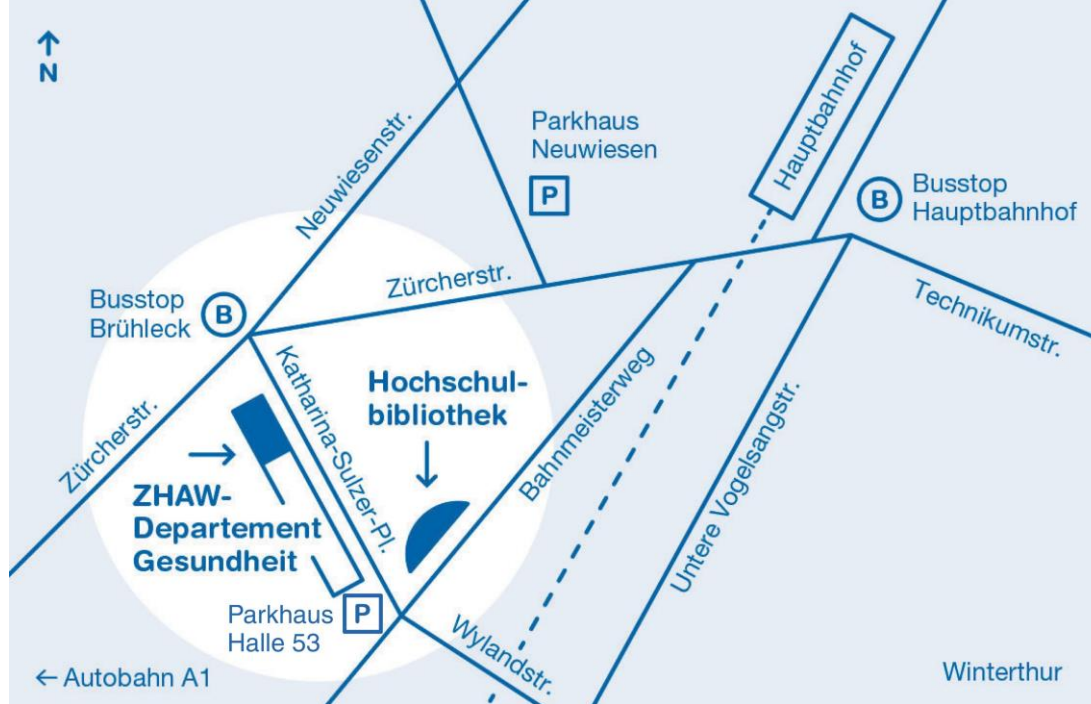


Anfahrtsplan

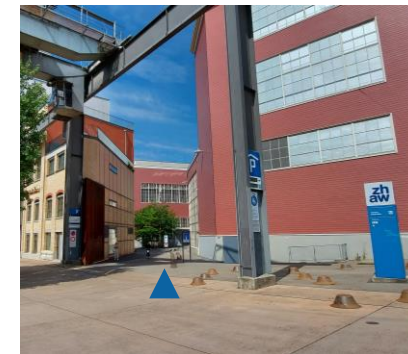
Thetritz
Therapie-, Trainings- und Beratungszentrum
Katharina Sulzer-Platz 9
8400 Winterthur
+41 58 934 40 00



①

Die Einfahrt zur Tiefgarage befindet sich an der Turbinenstrasse ▲

Das Thetritz liegt im Gebäude MG.



②

Zufahrt zur Turbinenstrasse via Zur Kesselschmiede

Anreise mit dem ÖV

Das Therapie-, Trainings- und Beratungszentrum Thetritz befindet sich im Haus Adeline Favre (ZHAW Gesundheit) und ist mit den öffentlichen Verkehrsmitteln gut erreichbar.

Sowohl der Hauptbahnhof Winterthur (10') als auch die Bushaltestelle «Brühleck» (1') liegen in Gehdistanz.

Parkhäuser in der Umgebung

In unmittelbarer Nähe zum Thetritz stehen die Parkhäuser «Halle 53» und «Neuwiesen» zur Verfügung.

Tiefgarage am Katharina Sulzer-Platz 12

Öffnungszeiten: 07.00 – 17.00 Uhr

Anreise mit dem Navi: Turbinenstrasse 8, Winterthur

In der Tiefgarage am Katharina Sulzer-Platz 12 stehen die folgenden Parkmöglichkeiten zur Verfügung:

3 Rollstuhlparkplätze im 1. UG (233, 234, 236)

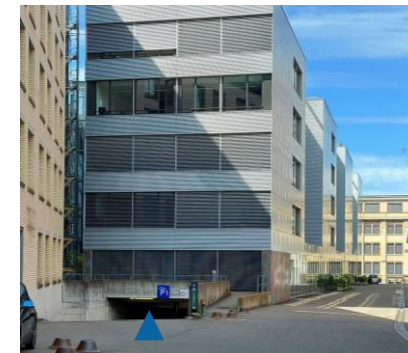
Im 1. UG li halten, dann geradeaus weiter bis Beschilderung «Mieter», dann links

2 Kundenparkplätze im 2. UG (341, 342)

Im 1. UG gerade aus ins 2. UG fahren und ganz nach hinten fahren, dann links

Die Parkplätze sind barrierefrei mit einem Lift erreichbar.

Die Ausfahrt aus der Tiefgarage und der Zugang (via Treppenhaus oder Lift) sind jederzeit und ohne Schlüssel / Badge möglich.



③

Zufahrt zur Tiefgarage ▲



④

Den Lift zur Tiefgarage finden Sie beim blauen Pfeil ▲

Das Thetritz befindet sich im Haus gegenüber auf der anderen Seite des Platzes